



**Sermaize-les-Bains (51)**



**DEMANDE D'ENREGISTREMENT**  
au titre des installations classées  
pour la protection de l'environnement

**Pièce 11 - Capacités techniques et financières**



**Décembre 2023**



**OTE INGÉNIERIE**

des compétences au service de vos projets

**Siège social**

1 rue de la Lisière - BP 40110  
67403 ILLKIRCH Cedex - FRANCE  
Tél : 03 88 67 55 55

[www.ote.fr](http://www.ote.fr)

	DATE	DESCRIPTION	REDACTION/VERIFICATION	APPROBATION	N° AFFAIRE : 23010181	Page : 2/5
0	15/11/2023	Rédaction	OTE B. KURTZ	LiG		
1	21/12/2023	Rédaction	OTE B. KURTZ	LiG		



# 1. Capacités techniques et financières de l'exploitant

## 1.1. Les moyens organisationnels et techniques

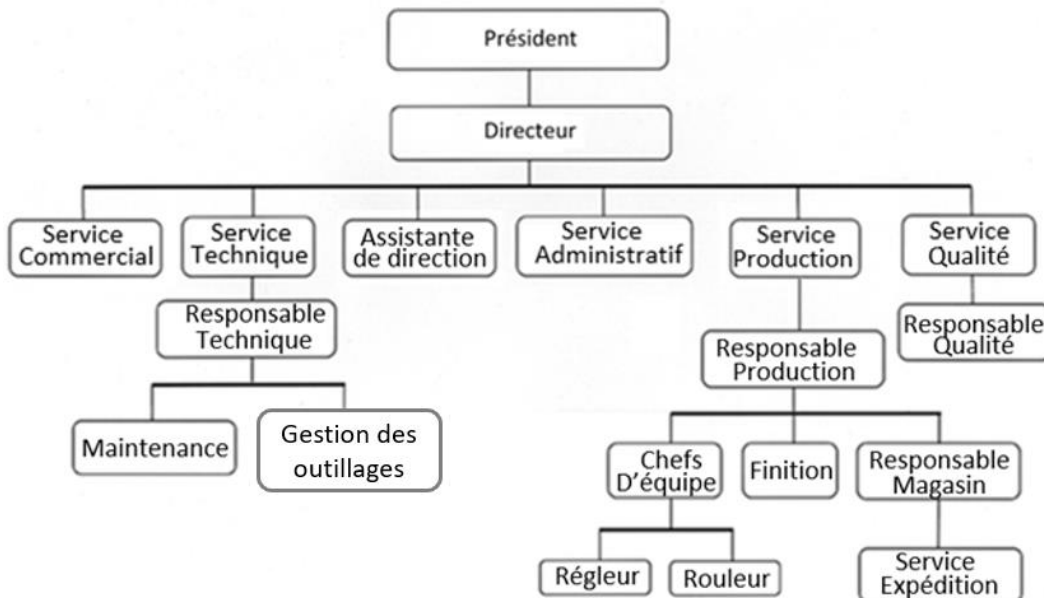
ALFAFLEX est spécialisée dans la fabrication de tuyaux armés, tuyaux spiralés, de gaines et de lanières de porte, le tout majoritairement en matières PVC depuis 1990.

Les outils de production et le savoir-faire de la société, déjà existante et en évolution, permettent d'assurer la mise en œuvre des extensions prévues dans le cadre du présent projet.

L'organisation du site ALFAFLEX comprend 6 services concourant au développement de la société et de l'exploitation du site de production :

- Service Direction
- Service Commercial
- Service Technique, comprenant un service de maintenance et un service Gestion des outillages
- Service Administratif
- Service Production
- Service Qualité

L'organigramme de la société est le suivant :



Organigramme de la société ALFAFLEX

Au sein du site, la responsabilité et la gestion de la sécurité et de l'environnement sont assurées par la société ALFAFLEX qui met en place une organisation et des instructions spécifiques.

Le site de Sermaize-les-Bains présentera un effectif de 100 personnes à terme réparti notamment sur l'unité de production, les services techniques, les services commerciaux, administratifs et logistiques. Les équipes sont formées au secourisme dans le milieu du travail.

Chaque nouveau salarié sur site bénéficie d'une formation à la maîtrise des différents outils de production et savoir-faire.

Différents éléments sont mis en place tels que des plans de secours, de formation ou de maintenance. L'exploitant met à disposition des services de secours :

- Un Plan de Défense Incendie,
- Des plans des locaux avec localisation des zones à risques et l'emplacement des moyens de protection incendie,
- Des consignes précises pour l'accès des secours avec des procédures pour accéder à tous les lieux.

## **1.2. Les moyens financiers**

Sur le plan financier, la société ALFAFLEX présente un capital social de 500 000 €. Le bilan financier de ALFAFLEX depuis 2016 est le suivant :

En millions d'euros	2016	2017	2018	2019	2020	2021
Chiffre d'affaires	22	23,4	24,7	26,15	23,8	29,6
Résultat net	0,96	0,75	1,19	1,20	1,23	1,7

Les capacités financières et techniques de ALFAFLEX sont telles qu'elles lui permettent de mener à bien l'exploitation de ses activités et de faire face à ses responsabilités en matière d'environnement, sécurité et hygiène industrielle.

**En conclusion la société ALFAFLEX présente toutes les capacités techniques et financières pour mener à bien son projet de développement.**