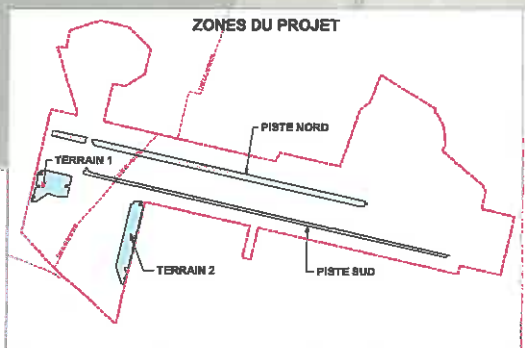
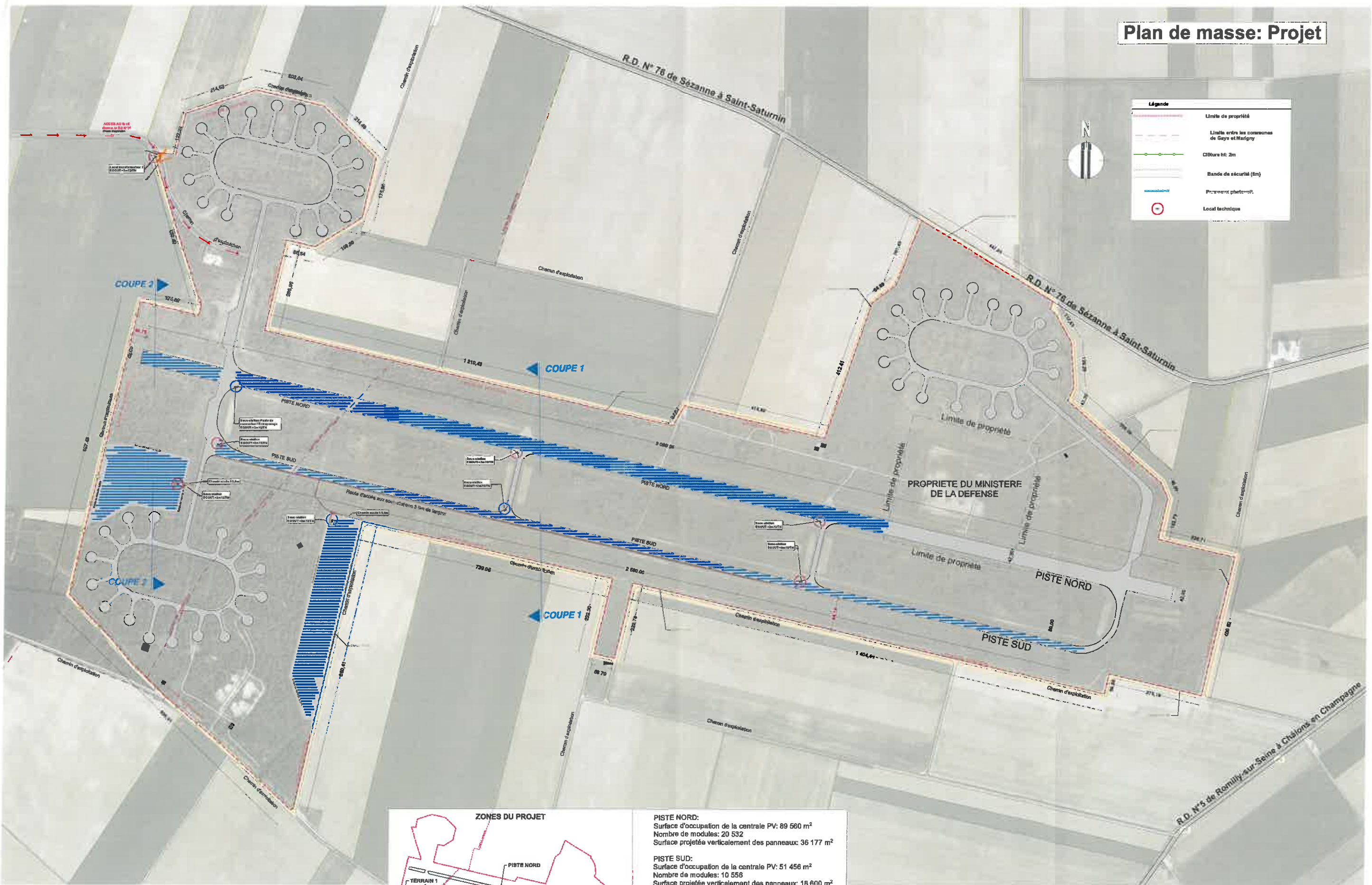


# Plan de masse: Projet

Légende	
	Limite de propriété
	Limite entre les communes de Gagny et Marigny
	Cloture ht: 2m
	Bande de sécurité (8m)
	Précipité photovoltaïque
	Local technique



<b>PISTE NORD:</b> Surface d'occupation de la centrale PV: 89 560 m <sup>2</sup> Nombre de modules: 20 532 Surface projetée verticalement des panneaux: 36 177 m <sup>2</sup>
<b>PISTE SUD:</b> Surface d'occupation de la centrale PV: 51 456 m <sup>2</sup> Nombre de modules: 10 558 Surface projetée verticalement des panneaux: 18 600 m <sup>2</sup>
<b>TERRAIN 1:</b> Surface d'occupation de la centrale PV: 37 640 m <sup>2</sup> Nombre de modules: 9 512 Surface projetée verticalement des panneaux: 16 760 m <sup>2</sup>
<b>TERRAIN 2:</b> Surface d'occupation de la centrale PV: 43 709 m <sup>2</sup> Nombre de modules: 10 904 Surface projetée verticalement des panneaux: 19 213 m <sup>2</sup>

<b>INSTALLATION D'UNE CENTRALE PHOTOVOLTAÏQUE PLEIN CHAMP ET DE 9 LOCAUX TECHNIQUES NECESSAIRES A SON FONCTIONNEMENT</b> Ancien Aérodrome militaire de Marigny-le-Grand 51230 - MARGINY / 51120 - GAYE	MAITRE D'OUVRAGE 	MAITRE D'OUVRAGE 	<b>PERMIS DE CONSTRUIRE</b>  Plan de masse projet (Format A1)
	Propriétaire: Communauté de communes du Sud Mormal 150 rue des Vertiers - 51230 Fère-Champenoise	MAITRE D'OUVRAGE 	
1/5000 R.M. Projet:		DATE: 30/08/17 <b>PC 2</b>	